

Le garage solidaire



ESSONNE
MobilitéS

UNIVERSITÉ
PARIS
SUD

université
PARIS-SACLAY

Self réparation automobile








LA VOCATION DU GARAGE SOLIDAIRE

Ce garage situé au cœur du campus d'Orsay de l'Université Paris-Sud a pour vocation d'offrir un lieu de formation et de pratique de la mécanique automobile et 2 roues motorisés.

Ainsi, l'équipe du garage permet de :

-  **Réparer** et entretenir les véhicules à taux horaire réduit, associé à des prix de pièces remisés, en direction de toute personne bénéficiant d'un accompagnement social et/ou professionnel, ainsi que les structures les accompagnant.
-  **Offrir** un lieu de self réparation pour les étudiants, et personnels de l'Université Paris-Sud, ainsi que les personnes orientées par les partenaires sociaux.
-  **Vendre** des véhicules d'occasion sécurisés à prix maîtrisé pour ces mêmes personnes.



COMMENT Y ACCÉDER ?

Pour les personnes accompagnées par un prescripteur l'orientation se fait au travers de la fiche de liaison.

Cette fiche doit être envoyée directement par le prescripteur à Essonne MobilitéS : contact@essonnemobilites.fr

À noter : la prescription doit être au même nom que le propriétaire du véhicule (Cf carte grise)

Pour les personnes de l'Université Paris-Sud, il est nécessaire de :

-  **adhérer à l'association pour 5 € annuel**, comprenant une assurance
-  **planifier auprès du garage son besoin** (ponts, outillage, montage pneumatique, etc.) au :
07 69 55 83 18 ou garage@essonnemobilites.fr

Le garage se situe à côté du bâtiment **309** sur le campus d'Orsay, avenue Jean Perrin.



COMMENT CA MARCHE ?

Accessible à tous, le jeudi de 10h à 18h, c'est un garage en libre-service.

On peut louer un pont et du matériel professionnel afin de réparer soi-même son véhicule en bénéficiant des conseils de professionnels.

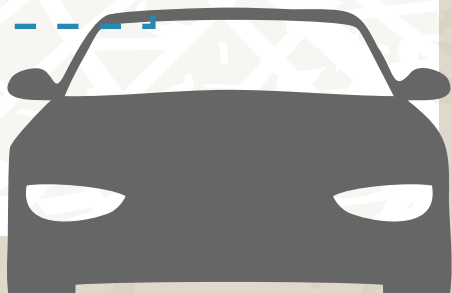
De la vidange au renouvellement des plaquettes de frein, en passant par le changement des pneus, on peut effectuer les opérations courantes sur son véhicule. En revanche il est nécessaire de venir avec ses pièces et consommables (huile, joint, etc ...).

Le chef d'atelier et son équipe de mécaniciens sont à disposition pour accompagner, conseiller et apporter leur expertise automobile.



LES ESPACES OU ÉQUIPEMENTS SUIVANTS SONT DISPONIBLES À LA LOCATION ;

- Équipement montage pneumatique
- Espace mécanique sol
- Pont 2 colonnes
- Pont ciseaux
- Pont scooter / moto
- Outillage



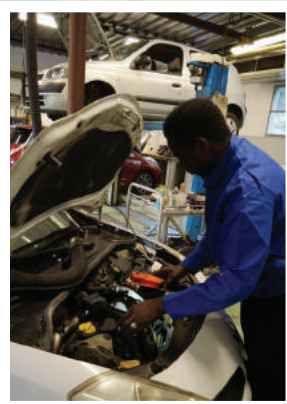
QUELS DOCUMENTS À PRODUIRE ?

- 🔧 **Permis** de conduire
- 🔧 **Carte grise** au nom de la personne
- 🔧 **Assurance** au nom de la personne



ET SINON, QUEL EST LE TARIF EN VIGUEUR ?

Temps de location en heure	Tarif sans pont + outillage	Tarif avec pont + outillage
0,5	5	10
1	10	15
2	20	30
3	30	45
4	40	60
5	50	70
6	60	80
7	65	90
8	70	100



Paiement en **chèque** ou en **espèces**

Les voitures ne peuvent pas rester sur place, elles doivent être sorties du garage au terme du temps réservé pour la self réparation.

En cas d'extrême nécessité elles peuvent être prises en charge par les mécaniciens au tarif en vigueur à l'atelier : devis gratuit – MO 28€ TTC/Heure