



Essonne Mobilités

Les brèves d'Essonne Mobilités



*Toute l'équipe
d'Essonne Mobilités
vous souhaite une très
Bonne Année 2022 !!!*



SO'MOB 91



L'AUTO-ÉCOLE SOLIDAIRE D'ESSONNE MOBILITÉS

ESSONNE MOBILITÉS DISPOSE D'UNE AUTO-ÉCOLE SOLIDAIRE, SO'MOB 91, QUI VA PERMETTRE DE :

- Finaliser les parcours pour les bénéficiaires ayant déjà effectué les 50h financées, sur orientation du conseiller mobilités
- Mettre en place des formations adaptées à des projets d'établissements partenaires (ESAT, centres de formation pour adultes, École de la 2ème chance, etc...)
 - Code en session collective
 - Conduite permis B et AM quadricycle.

Notre offre évolue, pour l'accompagnement à la reprise de la conduite ! Désormais nous effectuons des parcours pour les personnes titulaires d'un permis mais n'ayant pas ou peu conduit. Après une évaluation de conduite, un engagement financier personnel ou institutionnel est exigé avant intégration dans un stage code obligatoire suivi des heures de conduite



PÔLE 2 ROUES



LA LOCATION 2 ROUES D'ESSONNE MOBILITÉS

Nous avons 1 scooter et 2 vélos à assistance électrique disponibles à la location.

Un projet de location de trottinettes électriques est actuellement à l'étude

L'ATELIER 2 ROUES D'ESSONNE MOBILITÉS

Essonne Mobilités a ouvert un atelier de mécanique 2 roues afin de remettre en état des vélos donnés ou abandonnés pour les refaire circuler. Nous assurons la maintenance des 2 roues (vélo, vélo à assistance électrique, scooter). La vélo-école est opérationnelle le samedi matin afin de faciliter la pratique du 2 roues. Des permanences de co-réparation sont tenues les mercredis et samedis après-midi. Du mercredi au samedi, la vente de vélo se tient de 10h à 17h à l'atelier.

Pour plus de renseignements, contacter Jean MIDY: 07.69.67.60.51 ou jean.midy@essonnemobilites.fr



GARAGES SOLIDAIRES



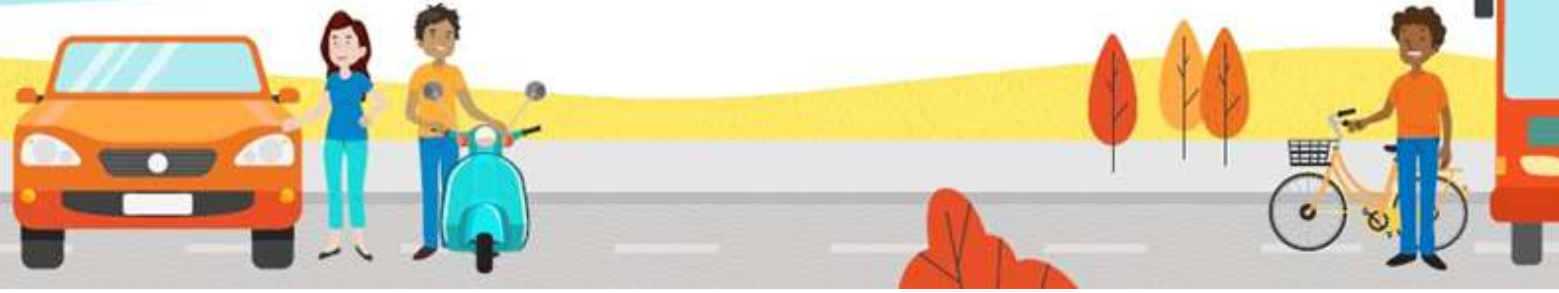
LES GARAGES SOLIDAIRES D'ESSONNE MOBILITES

Sur le site de Savigny-sur-Orge, afin de diversifier les parcours professionnels des jeunes de la PJJ (Protection Judiciaire de la Jeunesse), Essonne Mobilités les a initiés en 2021 à la mécanique du vélo.

Au cours de l'année 2022, ils travailleront au détournement de pièces automobiles d'occasion dans l'idée de financer des projets qui leur tiennent à cœur.



L'inclusion par la mobilité



ESSONNE MOBILITÉS SUR TOUT NOS RÉSEAUX



ESSONNE MOBILITÉS

PÔLE ECONOMIE SOLIDAIRE

10 CHEMIN DU LARRIS, 91150 ÉTAMPES

CONTACT@ESSONNEMOBILITES.FR OU 01 69 16 11 69

[HTTPS://ESSONNEMOBILITES.FR/](https://ESSONNEMOBILITES.FR/)

[HTTPS://WWW.FACEBOOK.COM/ESSONNES.MOBILITE.5/](https://WWW.FACEBOOK.COM/ESSONNES.MOBILITE.5/)

[HTTPS://TWITTER.COM/ESSMOBILITES](https://TWITTER.COM/ESSMOBILITES)

[HTTPS://WWW.INSTAGRAM.COM/PLATEFORMEESSONNEMOBILITES/](https://WWW.INSTAGRAM.COM/PLATEFORMEESSONNEMOBILITES/)

[HTTPS://WWW.LINKEDIN.COM/IN/ESSONNE-MOBILIT%C3%A9S-9806A5173/](https://WWW.LINKEDIN.COM/IN/ESSONNE-MOBILIT%C3%A9S-9806A5173/)

[HTTPS://WWW.YOUTUBE.COM/CHANNEL/UCGCKZPZCUWQ0KHW-KSJFE7G](https://WWW.YOUTUBE.COM/CHANNEL/UCGCKZPZCUWQ0KHW-KSJFE7G)