

Offre de services 2024



Conseil et accompagnement des parcours mobilités

Diagnostic de compétences en mobilité (DCM) : entretien d'1H à 1H30, entre un(e) conseiller(ère) mobilités et la personne bénéficiaire. Il permet d'identifier les besoins et compétences de mobilités. Véritable jeu de questions/réponses, il permet aux conseillers (ères) mobilité d'établir le niveau de connaissance en mobilité du public rencontré pour, à l'issue, orienter le (la) participant(e) vers les solutions de mobilité adaptées à son besoin.

Accompagnement à la mobilité : le (la) conseiller(ère) mobilités oriente, accompagne et est le (la) garant(e) du parcours d'accès à une mobilité durable de la personne bénéficiaire. Des points d'étapes réguliers sont mis en œuvre et le référent social ou emploi de la personne bénéficiaire est impliqué. <https://essonnemobilites.fr/accompagnement/>

Pour qui ?

Les bénéficiaires du RSA en référence unique sociale

Les bénéficiaires du RSA suivis par une structure PLIE

Les jeunes de moins de 26 ans orientés par une Mission Locale

Pour les autres publics la prestation est soumise à un devis

200 parcours

Formation à la mobilité autonome et durable

Des **ateliers collectifs** sont proposés et animés par l'équipe interne de la plateforme engagée sur le projet. Le contenu pédagogique et leur fréquence sont adaptés aux publics en parcours (mobilité territoriale, éco mobilité, utilisation de transport en commun en réalité virtuelle ...)
<https://essonnemobilites.fr/service/formations-collectives/>

Pour qui ?

Formation utilisation des deux-roues (Vélo-école)

Apprendre les bases : équilibre, trajectoire, freinage, pédalage, etc.

Lever les freins à l'utilisation : culturels, peur, manque d'utilité liée à une méconnaissance, etc.

Appréhender la conduite d'un deux-roues en ville : notions de code de la rue/route.

Accompagner aux trajets domicile / travail

<https://cyclo-mob.essonnemobilites.fr/service/velo-ecole/>

Pour qui ?

Tout public (sur devis)



SO'MOB 91 (Auto-école solidaire)

Formation Permis de conduire B

L'évaluation : une première évaluation théorique est menée par un(e) conseiller(ère) mobilités lors de l'entretien diagnostic de compétences. Si le dossier de la personne bénéficiaire est validé lors du comité technique, s'ensuit une évaluation pratique, réalisée par notre auto-école solidaire et permettant de déterminer le volume d'heures nécessaire.

Le stage de code de la route intensif : 5 jours de formation + 1 jour de perfectionnement (42h).

20 sessions sont programmées sur 2024, cf. planning ci-après
(Participation financière 30€ + Redevance par examen du code 30€)

140 parcours (70 bénéficiaires du RSA/70 jeunes mission locale)

La formation conduite : la formation dispensée est de 20 à 60h maximum, en boîte mécanique ou automatique (Participation financière 150€, excepté si le code a été validé avec Essonne MobilitéS : participation financière 120€ incluant deux passages d'examen)
<https://so-mob.essonnemobilites.fr/service/accompagnement-au-permis-b/>

50 parcours (30 bénéficiaires du RSA/20 jeunes mission locale)

Le simulateur de conduite : pour les participants pour lesquels cela s'avère utile, une préformation en conduite, via un simulateur de conduite Ediser est proposée ; l'objectif étant d'augmenter les chances de réussite et de raccourcir le temps d'obtention du permis

Pour qui ?

Les bénéficiaires du RSA en référence unique sociale

Les bénéficiaires du RSA suivis par une structure PLIE

Pour qui ?

Les bénéficiaires du RSA en référence unique sociale

Les bénéficiaires du RSA suivis par une structure PLIE

Les jeunes de moins de 26 ans orientés par une Mission Locale



Critères spécifiques

- Avoir besoin du permis de conduire dans le cadre de son projet socio-professionnel (RSA)
- Avoir un projet professionnel validé et une insertion professionnelle directement liée à l'obtention du permis de conduire pour les jeunes orientés par une Mission locale
- Être pleinement disponible pendant le temps de la formation au code et la conduite
- Savoir lire et écrire sans difficulté
- Être motivé pour obtenir le permis de conduire et être dans une démarche de recherche d'emploi
- Pouvoir participer financièrement au tarif indiqué



Formation Permis de conduire B autres public

L'évaluation : évaluation pratique, individuelle réalisée par notre auto-école solidaire et permettant de déterminer le volume d'heures nécessaire. *Tarif : 40€*
Une évaluation théorique au code de la route peut être organisée en session collective.
(Participation financière sur devis)

Le stage de code de la route (ETG) : de 30h à 150h
(Participation financière sur devis)

La formation conduite : La formation dispensée est de 20 à 60h maximum, en boîte mécanique ou automatique (Participation financière : 40€/h)
<https://so-mob.essonnemobilites.fr/service/accompagnement-au-permis-b/>

Le simulateur de conduite : pour les participants pour lesquels cela s'avère utile, une préformation en conduite, via un simulateur de conduite Ediser est proposée ; l'objectif étant d'augmenter les chances de réussite et de raccourcir le temps d'obtention du permis

Pour qui ?

Tout public en situation d'insertion sociale et/ou professionnelle orienté par un(e) référent(e) sur dossier (Participation financière sur devis)

Formation Permis AM quadricycle

Formation théorique de 12h en collectif (code de la route)
Formation pratique de 3h en collectif et 15h en conduite individuelle. (Participation financière : 75€)
<https://so-mob.essonnemobilites.fr/service/accompagnement-au-permis-am/>
Cf critères spécifiques permis page 2

Pour qui ?

Les bénéficiaires du RSA en accompagnement social
Les bénéficiaires du RSA suivis par une structure PLIE
Les jeunes de moins de 26 ans accompagnés par une Mission Locale

Formation théorique de 12h en collectif (code de la route)
Formation pratique de 3h en collectif et 15h en conduite individuelle
<https://so-mob.essonnemobilites.fr/service/accompagnement-au-permis-am/>

Pour qui ?

Tout public en situation d'insertion sociale et/ou professionnelle orienté par un(e) référent(e) sur dossier (Participation financière sur devis)

Aides matérielles à la mobilité



Transport solidaire : service de prise en charge du déplacement de la personne en voiture avec chauffeur pour un accès direct à l'emploi et à la formation professionnelle. Trajet Domicile/Travail ou formation aller-retour, là où l'offre de transport en commun n'existe pas ou pour une embauche sur un horaire en décalé. (Durée de prise en charge maximale de 6 mois selon le besoin et la capacité d'autonomie de mobilité)

Tarif : 0,33€/km et 2,50€ de prise en charge par course



Location d'un Vélo à Assistance Electrique (VAE) pour des déplacements de courte distance. (Participation financière 1,50€/jour + caution 100€)

Location d'un vélo classique (participation financière 1€/jour + caution 50€)

Location d'un scooter thermique ou électrique pour des déplacements d'une distance plus importante. (Participation financière 2,50€/jour + caution 260€)

Location d'une voiture pour des trajets domicile/travail de courte durée sur voitures d'occasion (Participation financière 6 à 8€/jour + caution 300€)

<https://essonnemobilites.fr/service/location-solidaire-2/>

Location d'une trottinette à assistance électrique pour des déplacements de courte distance (Participation financière 1.50€/jour + caution 100€)

Pour qui ?

Tout public en situation d'insertion sociale et/ou professionnelle orienté par un(e) référent(e) sur dossier



Vente de vélos d'occasion à des tarifs solidaires

<https://essonnemobilites.fr/service/vente-solidaire/> 07 69 76 60 37

Pour qui ?

Tout public



Vente de voitures d'occasion à des tarifs solidaires : véhicules disponibles sur <https://garage-solidaire.essonnemobilites.fr/service/vente-voitures/> 07 67 65 78 90

Pour qui ?

Tout public en situation d'insertion sociale et/ou professionnelle orienté par un(e) référent(e) sur dossier

Garages Solidaires – Orsay/Savigny sur Orge – voiture, scooter, moto

Diagnostic : constat de l'état mécanique du véhicule réalisé dans nos Garages Solidaires (Orsay/Savigny sur Orge) ou au domicile du participant si le véhicule n'est pas roulant puis établissement d'un devis.

Réparation : prise en charge des réparations, après acceptation d'un devis, par nos équipes de mécaniciens (*taux horaire 39€, pièces facturées à prix négociés*)
<https://garage-solidaire.essonnemobilites.fr/>

Pour qui ?

Tout public en situation d'insertion sociale et/ou professionnelle orienté par un(e) référent(e) sur dossier

Co-réparation : accès aux équipements et aux conseils des mécaniciens pour réparer soi-même son véhicule (*location équipements à partir de 5€*) Uniquement au garage de Savigny
<https://garage-solidaire.essonnemobilites.fr/service/co-reparation/>
10€ d'adhésion individuelle annuelle

Pour qui ?

Tout public

Cyclo Mob' – Etampes – vélo, VAE, scooter, trottinette

Diagnostic : constat de l'état mécanique du véhicule réalisé dans notre atelier d'Etampes puis établissement d'un devis.

Co-réparation : accès aux équipements et aux conseils des mécaniciens pour réparer soi-même son véhicule (*location équipements à partir de 5€*)

Réparation : prise en charge des réparations, après acceptation d'un devis, par notre équipe de mécaniciens (*taux horaire 39€, pièces facturées à prix négociés*)

Animations : activités extérieures en relation avec une structure visant à valoriser l'usage du deux-roues (*Sur devis*)

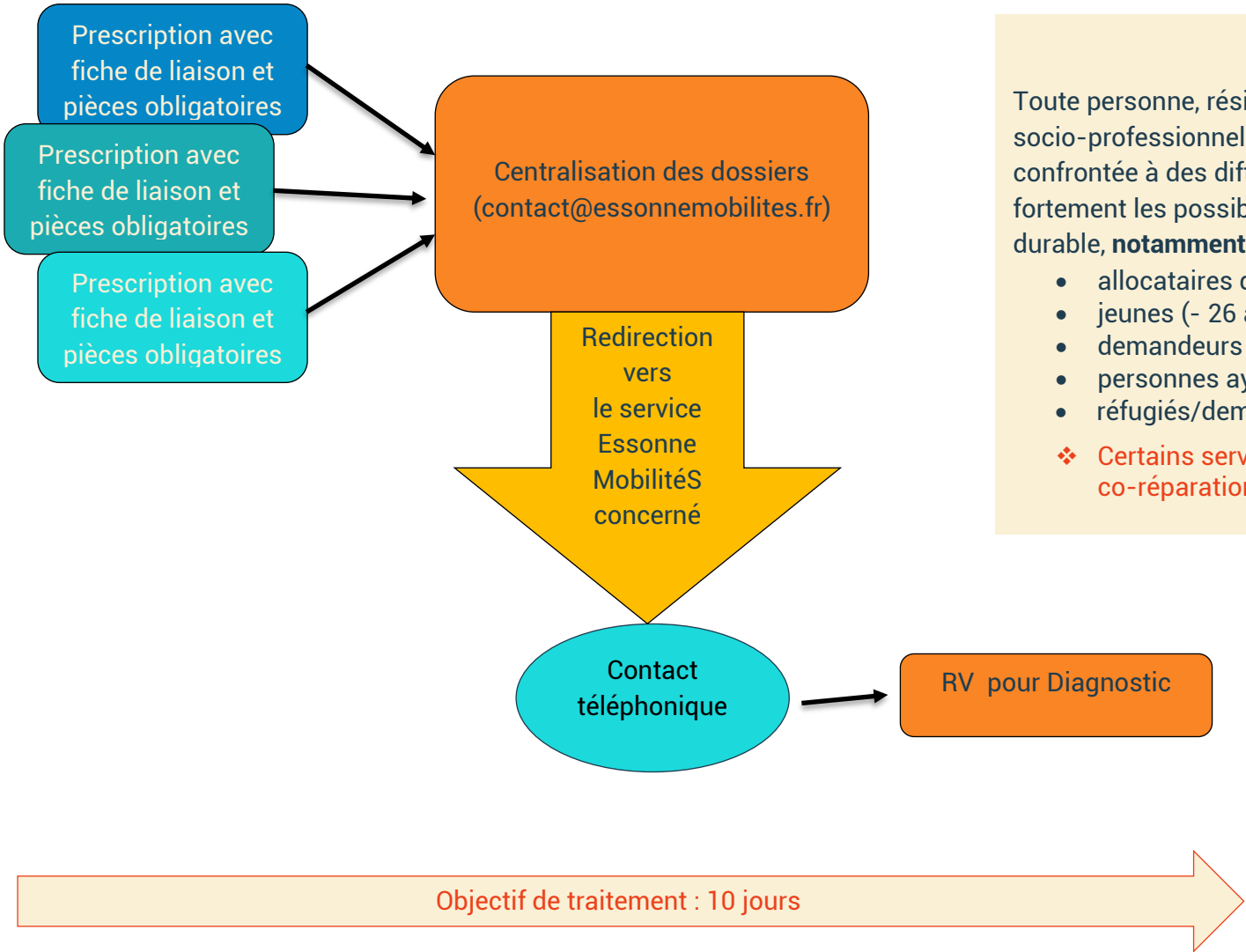
Location d'une flotte de vélos : (*Sur devis*)
<https://cyclo-mob.essonnemobilites.fr/>

Pour qui ?

Tout public



Orientation d'un participant

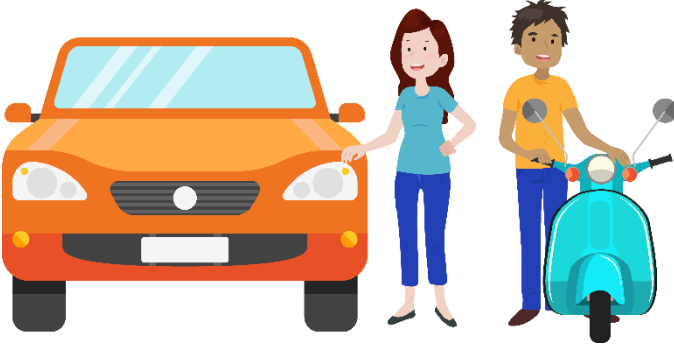


Public éligible

Toute personne, résidant l'Essonne, accompagnée par une structure socio-professionnelle et en âge d'intégrer le marché du travail, confrontée à des difficultés de mobilité de nature à compromettre fortement les possibilités d'un accès ou d'un retour à l'emploi durable, **notamment** :

- allocataires des minimas sociaux (RSA, ASS, AAH, etc.)
- jeunes (- 26 ans)
- demandeurs d'emploi
- personnes ayant la reconnaissance RQTH
- réfugiés/demandeurs d'asile

❖ Certains services peuvent être accessibles à tout public : co-réparation, vélo école et achat de vélos.



Liste des pièces obligatoires quel que soit le service

- **Fiche de liaison 2024 dûment complétée recto/verso, justifiant de l'existence du frein mobilité, datée, tamponnée et signée (y compris le cadre réservé à la norme RGPD).**
- Copie recto-verso de la Carte Nationale d'Identité, de la Carte de Séjour ou du Titre de Séjour en cours de validité sur la durée de l'action (max 3 mois) avec adresse actuelle obligatoire pour les titres de séjour
- Preuve de domiciliation en Essonne (justificatif de domicile datant de moins de 3 mois (facture électricité, facture téléphone, avis d'imposition, etc.) **ou** attestation d'hébergement, photocopie de la carte d'identité de l'hébergeant et justificatif de domicile de l'hébergeant datant de moins de 3 mois)
- Toute pièce justifiant du statut du (de la) candidat(e) (exemples : attestation de situation Pôle Emploi, attestation CAF pour les allocataires du RSA, attestation MDPH, inscription Mission Locale, inscription PLIE, etc.)

Les dossiers doivent impérativement être complets au moment de la prescription

Pièces supplémentaires en fonction du service

Formation permis de conduire AM quadricyle :

- Copie de l'ASSR2 pour les personnes de nationalité française nées à partir du 1^{er} janvier 1988
- 4 photos identiques (e-photo certifiées ANTS)

Formation permis de conduire B :

- Copie du dossier Auto-école (CERFA 02), si déjà inscrit
- Copie de l'Attestation de participation à la journée défense et citoyenneté (ou convocation) pour les personnes de nationalité française de moins de 25 ans
- 4 photos identiques (e-photo certifiées ANTS)

Transport solidaire :

- Annexe Transport Solidaire (TS-TAD) complétée

Location et/ou achat de véhicule :

- Copie du permis B

Location de scooters :

- Copie du Permis AM (anciennement BSR) pour les personnes nées à partir du 1^{er} janvier 1988, même au-delà de 16 ans en l'absence d'un autre permis de conduire
- Un **casque homologué**, ainsi qu'une **paire de gants homologués**

Diagnostics/Réparations de voiture :

- Copie du Permis B
- Certificat d'immatriculation original au nom du bénéficiaire
- Certificat d'assurance au nom du bénéficiaire
- Dernier contrôle technique

Tous les documents nécessaires sont téléchargeables sur notre site :
<https://essonnemobilites.fr>



Adhésion

- Bénéficiaires orientés par dossier 1€/an
- Tout public 10€/an
- Structures et personnes morales 100€/an



Formations au code de la route 2024

Adhésion 1 € + Stage 30 € + ETG 30 €

Calendrier ci-dessous

140 personnes sur 20 sessions code

50% BRSA/50% jeunes mission locale

Territoires	EPCI	Sessions	Stage Code
1 - Nord Est	Grand Paris Sud - Val d'Yerres Val de Seine - Orée de la Brie	C24	26 février au 1 mars + 8 février
		F24	15 au 19 avril + 25 avril
		J24	18 au 21 juin + 26 et 27 juin
		M24	16 au 20 septembre + 26 septembre
		Q24	12 au 15 novembre + 20 et 21 novembre
2 – Nord-Ouest	Versailles Grand Parc - Paris Saclay - Pays de Limours - Cœur d'Essonne	A24	29 janvier au 2 février + 8 février
		D24	11 au 15 mars + 21 mars
		G24	22 au 26 avril + 30 avril
		I24	3 au 7 juin + 13 juin
		L24	29 juillet au 2 août + 8 août
		N24	23 au 27 septembre + 3 octobre
		P24	28 au 31 octobre + 6 et 7 novembre
		S24	9 au 13 décembre + 19 décembre
3 – Sud	Le Dourdannais - Juine et Renarde - Etampois - Val d'Essonne - 2 Vallées	B24	12 au 16 février + 22 février
		E24	25 au 29 mars + 4 avril
		H24	21 au 24 mai + 29 et 30 mai
		K24	15 au 19 juillet + 25 juillet
		O24	14 au 18 octobre + 24 octobre
		R24	25 au 29 novembre + 5 décembre